



APARTAMENTY
ZAINWESTUJ
WYPOCZYWAJ
ZARABIAJ



KOŁOBRZEG - 10 km

- Latarnia morską
- Fort
- Muzea
- Skansen morski
- Kręgielnia
- Aqua park
- Stadnina koni
- Park linowy
- Lotnisko w Bagiczu - 4 km

7 wysp to niewielki zespół malowniczo położonych apartamentowców. Idealna lokalizacja łączy bliskość morza z komfortowymi warunkami do wypoczynku i prywatnością (zamknięty teren, spokojna okolica). Przy posesji znajduje się nadmorska promenada.

Optymalne rozmiary budynków (5-6 apartamentów w każdym) pozwalają zachować kameralną atmosferę i maksymalnie wykorzystać zaprojektowaną przestrzeń wspólną obiektów.

7 WYSP

ZAINWESTUJ W APARTAMENT W SIANOŻĘTACH

Na wakacyjnej mapie Sianożęty wyróżniają się łagodnym klimatem oraz wyjątkowymi walorami zdrowotnymi. W żadnym innym miejscu w Europie powietrze nie zawiera tak wysokiej ilości leczniczego jodu ($>0,75 \text{ mg/mm}^3$)!

Aksamitny piasek i radosna, wakacyjna atmosfera sprawiają, że co roku powracają tutaj dziesiątki tysięcy zadowolonych turystów.

USTRONIE MORSKIE - 3 km

- Aquapark
- Sky Park
- Western Park
- Park linowy
- Dąb Bolesław
- Kryty basen
- Paintball
- Boiska sportowe
- Korty tenisowe
- Skansen chleba



SIANOŻĘTY

- Wypożyczalnia rowerów
- Bankomat
- Sklep spożywczy
- Punkty gastronomiczne
- Boiska sportowe/kort tenisowy
- Droga ekspresowa S6 zjazdy: w Kukini, Dobrzycy i Kołobrzegu



OŚWIETLONE PRZESTRZENIE

Wczasowicie z pewnością docenią projekt budynków, które pozwalają cieszyć się wędrującym słońcem. Dlatego zadaliśmy o szerokie przeszklenie wszystkich oferowanych salonów, jak również wyeksponowaliśmy tarasy, loggie i balkony.



POKOJE

Wnętrza zostały zaprojektowane w myśl najnowszych trendów, które na pierwszym miejscu stawiają funkcjonalność. Niezależnie od przyszłego zastosowania, każdy z pokoi oferuje szeroki wachlarz możliwości aranżacyjnych, a także pozwala na przystosowanie lokali do przyjmowania większej liczby osób.

KUCHNIE I ŁAZIENKI

Obszary funkcjonalne zostały pomyślane z myślą o komfortowym wypoczynku nawet najbardziej wymagających osób. Co ważne, zastosowane materiały wykończeniowe pozwolą bez większego wysiłku zachować czystość i świeży wygląd pomieszczeń.



PRYWATNOŚĆ

Wiemy jak ważne w udanym wypoczynku jest zachowanie poczucia prywatności. Loggia, balkony, okna i szlaki komunikacyjne pozwalają cieszyć się wypoczynkiem i wchodzić w interakcje z innymi osobami tylko wtedy, gdy mamy na to ochotę.



WINDA

Każdy budynek posiada zewnętrzną klatkę schodową oraz windę.

TARAS WYPOCZYNKOWY

Wyróżnikiem 7 wysp i jedną z ich największych atrakcji jest prywatny taras przeznaczony do zakupu.* Zastosowane elementy zieleni pozwalają doświadczać plażowania w warunkach domowego zacisza.

*W przypadku gdy taras nie zostanie zakupiony, będzie przeznaczony do dyspozycji dla wszystkich mieszkańców danego budynku.



HALA GARAŻOWA

W budynkach cały parter został przeznaczony na hale garażowe zdolne pomieścić 4 samochody.



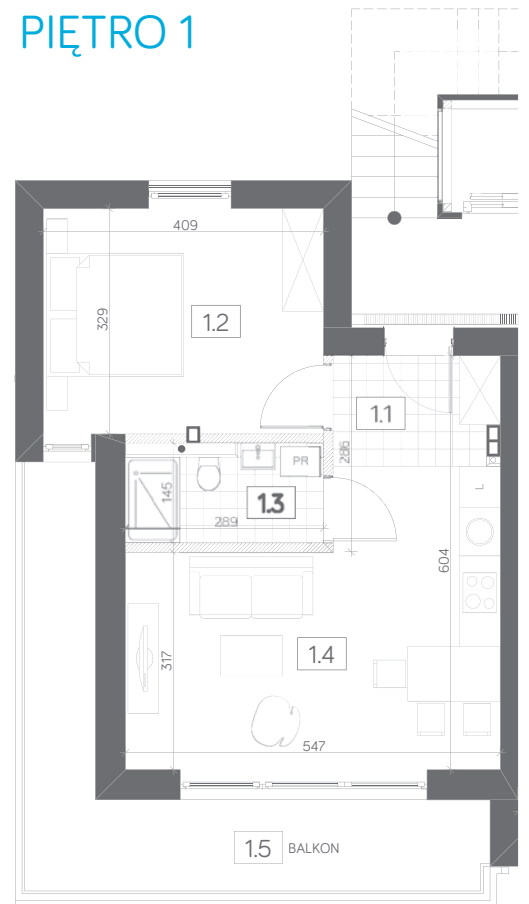


1.1 APARTAMENT - 42,50 m²

Przestronny, jasny salon z aneksem kuchennym, wygodna sypialnia oraz obszerna loggia sprawiają, że każdy pobyt nad morzem będzie wyjątkowym doświadczeniem.



PIĘTRO 1



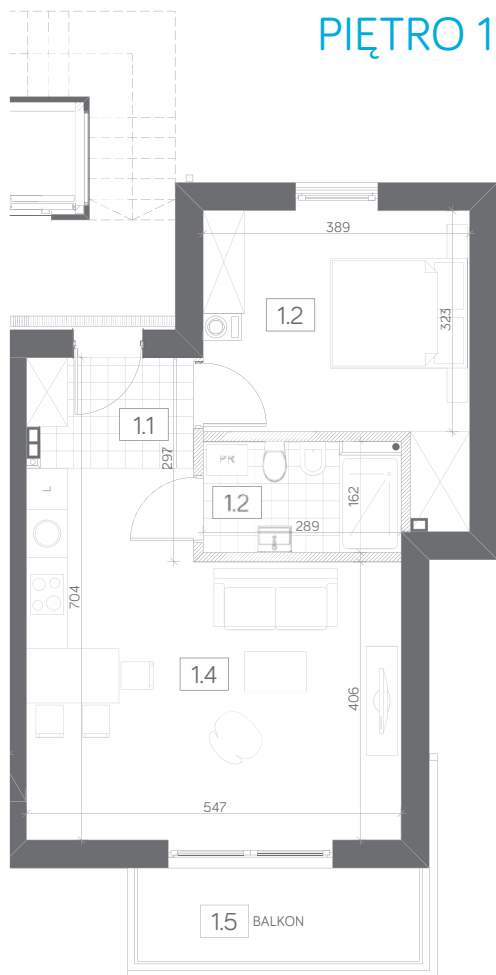
ZESTAWIENIE POMIESZCZEŃ

1.1	PRZEDPOKÓJ	3,88 m ²
1.2	POKÓJ	13,61 m ²
1.3	ŁAZIENKA	3,86 m ²
1.4	SALON Z ANEKSEM	21,15 m ²
1.5	BALKON	18,59 m ²

1.2 APARTAMENT - 48,02 m²

Apartament wyróżnia się dużym salonem i przydatną garderobą. Funkcjonalny układ pomieszczeń zapewnia maksymalne wykorzystanie przestrzeni.

PIĘTRO 1



ZESTAWIENIE POMIESZCZEŃ

1.1	PRZEDPOKÓJ	3,88 m ²
1.2	POKÓJ	13,66 m ²
1.3	ŁAZIENKA	4,50 m ²
1.4	SALON Z ANEKSEM	25,98 m ²
1.5	BALKON	6,60 m ²



2.1 APARTAMENT - 54,47 m²

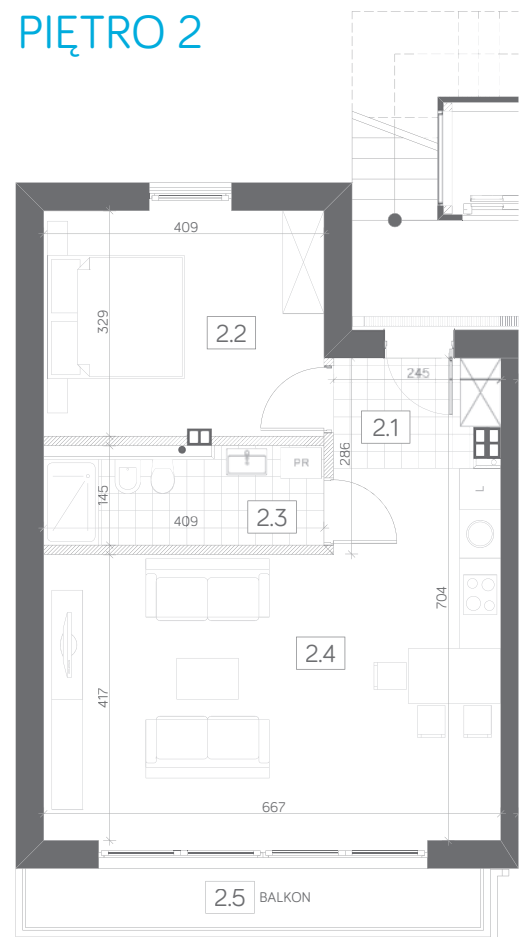
Apartament 2-3 pokojowy w zależności od potrzeb mieszkańców.

W układzie 2 pokojowym posiada ponad 30 metrowy salon, który zapewnia komfortowe warunki do spotkań z przyjaciółmi lub pobytu większej liczby osób.

3 pokoje to idealny układ dla rodziny z dziećmi, zapewniający prywatność. Z wydzielonej, dodatkowej sypialni wyjście na balkon.

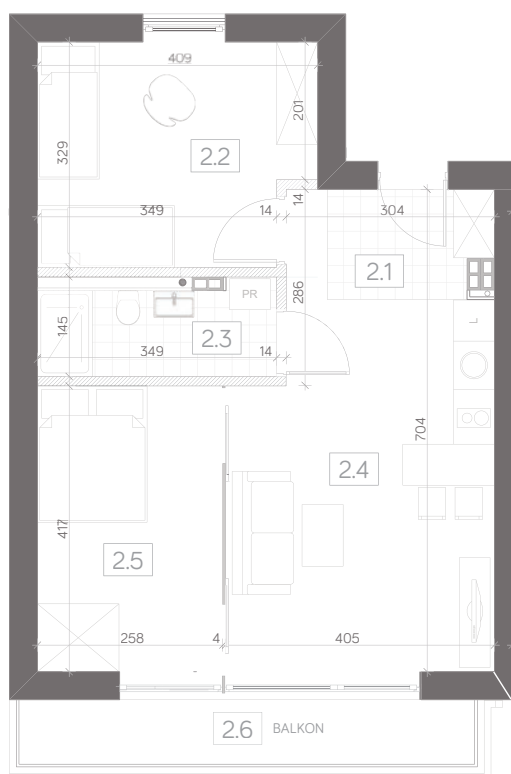
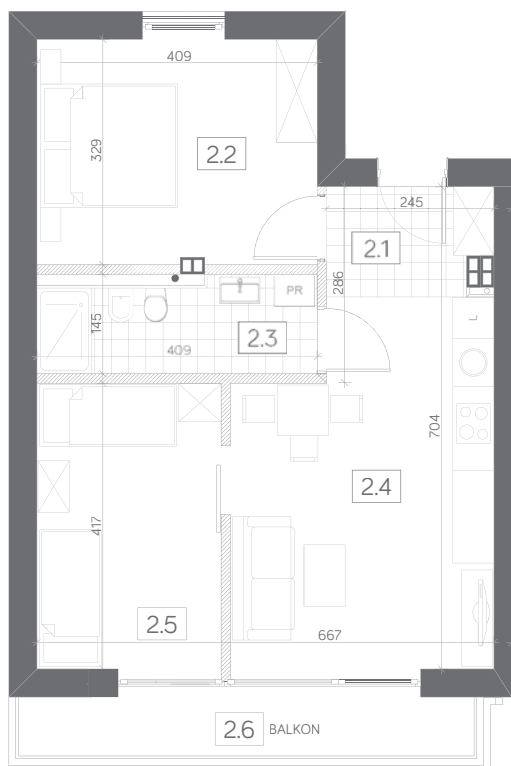


PIĘTRO 2



ZESTAWIENIE POMIESZCZEŃ

2.1	PRZEDPOKÓJ	3,76 m ²
2.2	POKÓJ	13,53 m ²
2.3	ŁAZIENKA	5,43 m ²
2.4	SALON Z ANEKSEM	31,75 m ²
2.5	BALKON	6,95 m ²



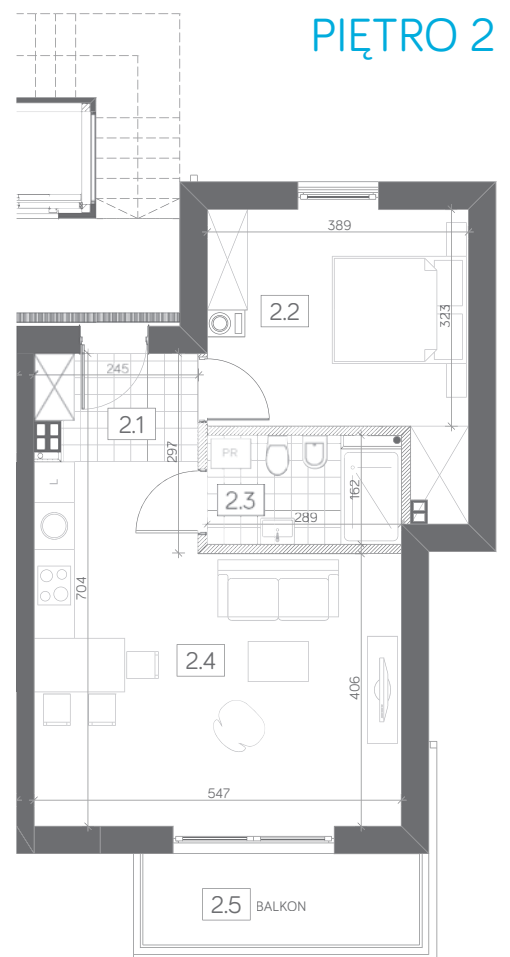
ZESTAWIENIE POMIESZCZEŃ

2.1	PRZEDPOKÓJ	3,76 m ²
2.2	POKÓJ	12,69 m ²
2.3	ŁAZIENKA	4,51 m ²
2.4	SALON Z ANEKSEM	21,91 m ²
2.5	POKÓJ	11,60 m ²
2.6	BALKON	6,95 m ²



2.2 APARTAMENT - 47,86 m²

Apartament bliźniaczy do położonego piętro niżej (1.2), posiada garderobę oraz szeroki balkon zawieszony bezpośrednio pod gołym niebem.



ZESTAWIENIE POMIESZCZEŃ

2.1	PRZEDPOKÓJ	3,76 m ²
2.2	POKÓJ	13,62 m ²
2.3	ŁAZIENKA	4,50 m ²
2.4	SALON Z ANEKSEM	25,98 m ²
2.5	BALKON	6,60 m ²

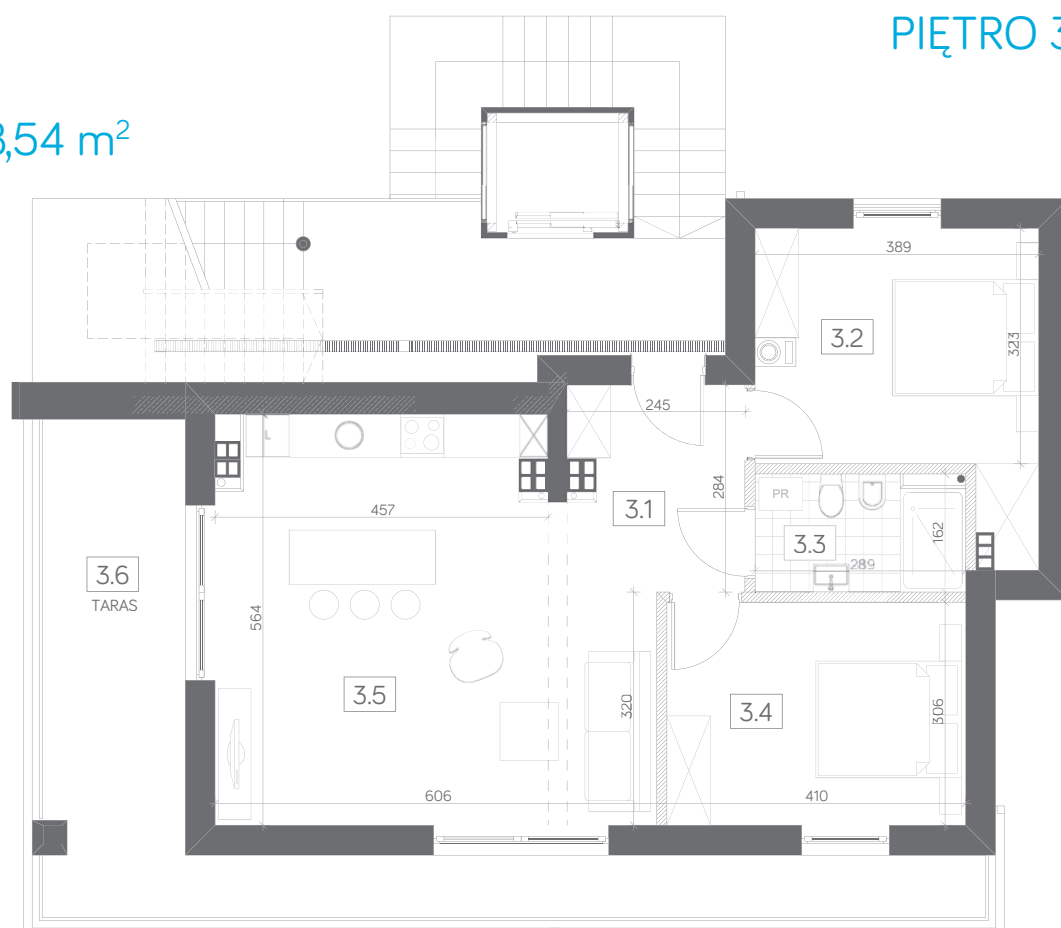


PIĘTRO 3

3.1

APARTAMENT - 68,54 m²

Całe trzecie piętro to jeden duży apartament z dwiema wygodnymi sypialniami, ponad 30 metrowym salonem i ogromnym 25 metrowym trassem. Znajdziemy tu również garderobę i w pełni funkcjonalny aneks kuchenny z funkcją jadalni. Nabywcy tego lokalu proponujemy w pierwszej kolejności zakup tarasu.



ZESTAWIENIE POMIESZCZEŃ

3.1	PRZEDPOKÓJ	5,76 m ²
3.2	POKÓJ	13,58 m ²
3.3	ŁAZIENKA	4,50 m ²
3.4	POKÓJ	12,65 m ²
3.5	SALON Z ANEKSEM	32,05 m ²
3.6	TARAS	25,50 m ²



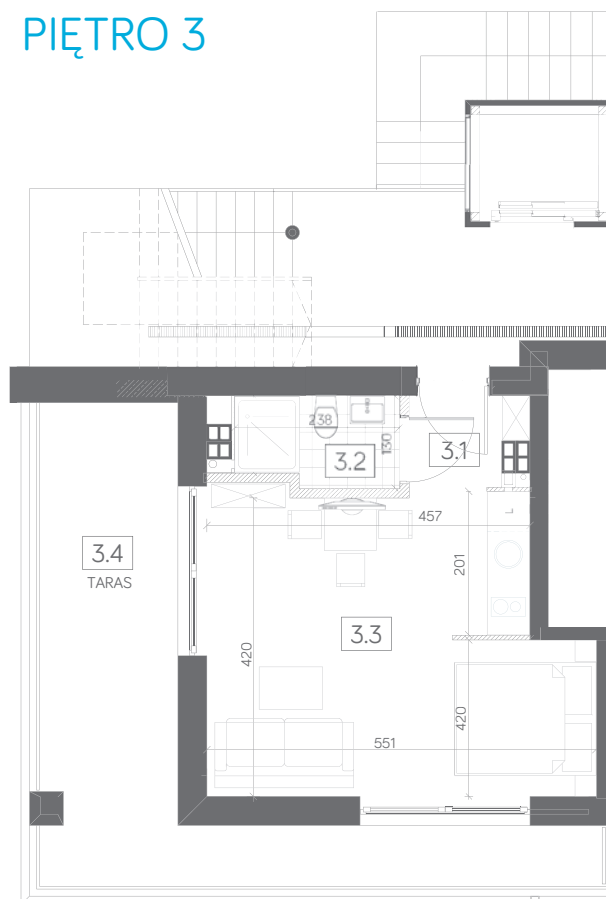
Alternatywą dla dużego, ponad 68-metrowego apartamentu,

3.2 APARTAMENT - 26,85 m²

Kameralny lokal typu studio z aneksem kuchennym i wydzielonym miejscem na duże, podwójne łóże, do dyspozycji ma okazały taras, w znacznej części zadaszony.



PIĘTRO 3



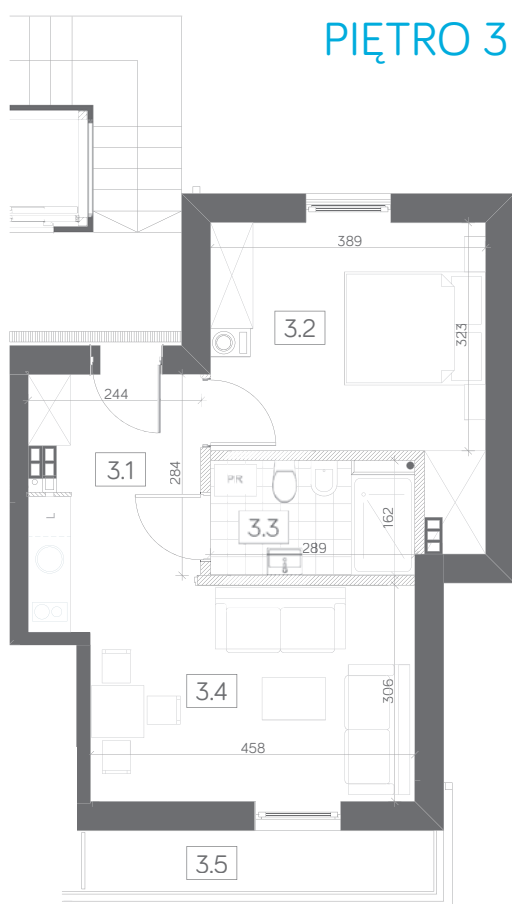
ZESTAWIENIE POMIESZCZEŃ

3.1	PRZEDPOKÓJ	2,16 m ²
3.2	ŁAZIENKA	3,25 m ²
3.3	SALON Z ANEKSEM	21,44 m ²
3.4	TARAS	19,70 m ²

jest jego podział na dwa mniejsze lokale.

3.3 APARTAMENT - 39,43 m²

Wyodrębniony lokal dwupokojowy posiada oddzielną sypialnię oraz przestronny salon z aneksem kuchennym z wyjściem na taras.



ZESTAWIENIE POMIESZCZEŃ

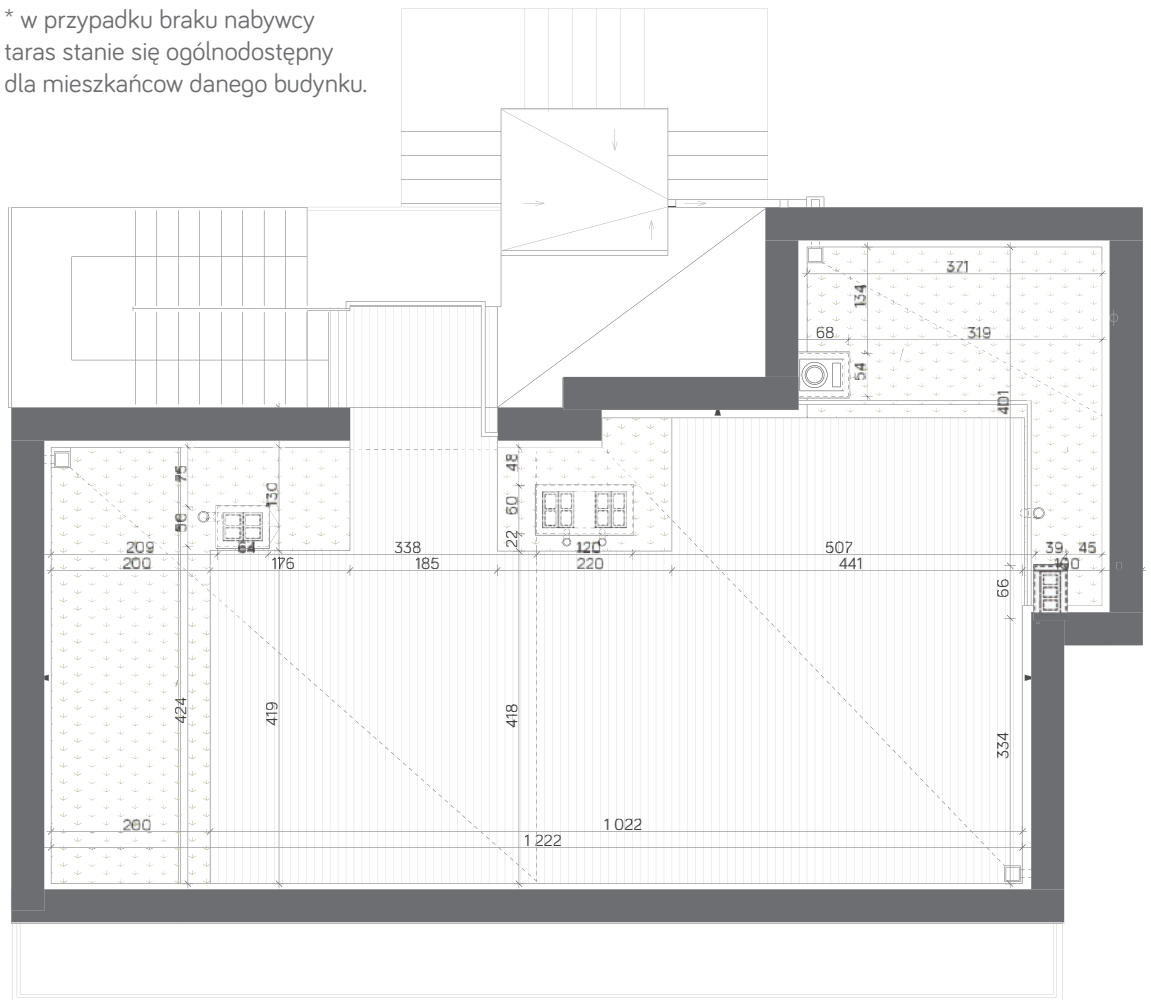
3.1	PRZEDPOKÓJ	4,07m ²
3.2	POKÓJ	13,40 m ²
3.3	ŁAZIENKA	3,63 m ²
3.4	SALON Z ANEKSEM	18,60 m ²
3.5	TARAS	5,80 m ²



4.0 TARAS - ok. 63 m²

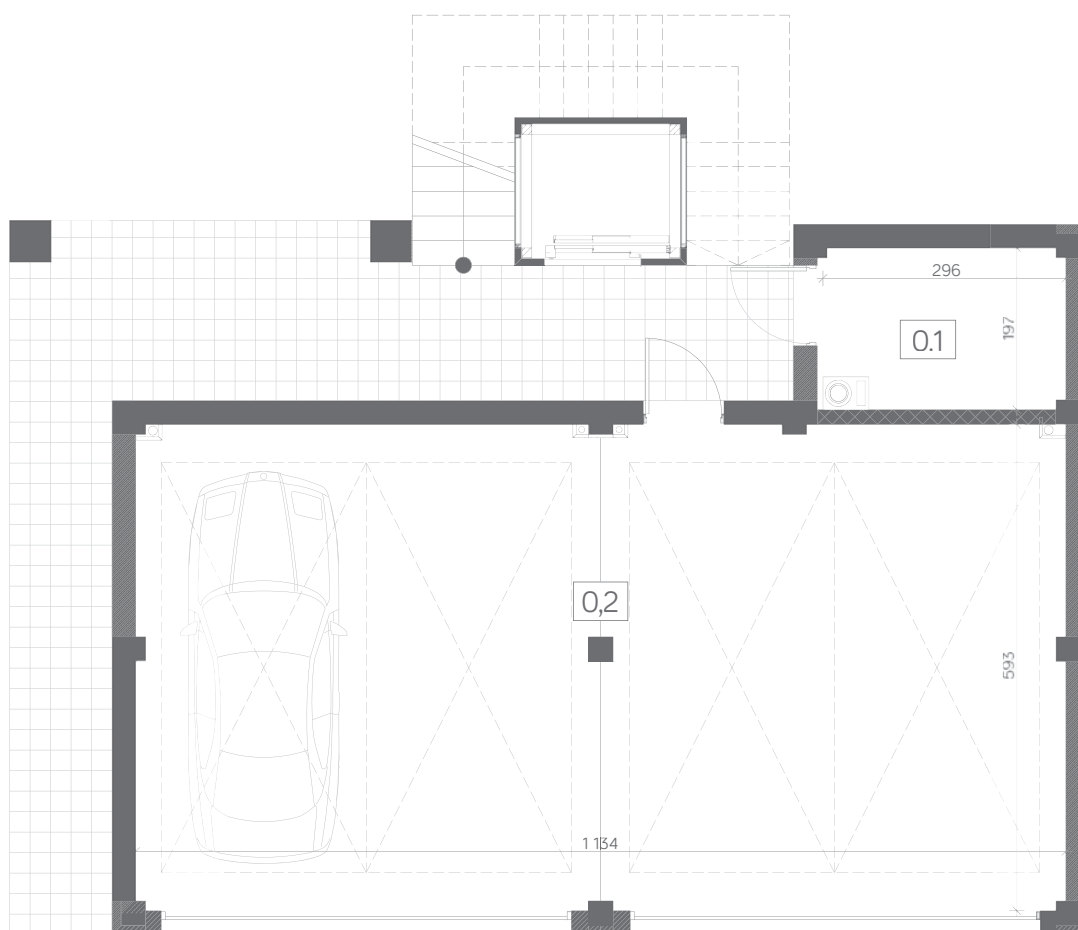
Wyróżnikiem 7 wysp i jedną z ich największych atrakcji jest taras, przeznaczony do zakupu* dla inwestora lokalu z danego budynku. Zastosowane elementy zieleni pozwalają doświadczać plażowania w warunkach domowego zacisza. Na tarasie przewidziano miejsce, w którym istnieje możliwość zainstalowania jacuzzi lub niewielkiego basenu.

* w przypadku braku nabywcy taras stanie się ogólnodostępny dla mieszkańców danego budynku.



GARAŻ - 70,79 m²

W budynkach cały parter został przeznaczony na hale garażowe zdolne pomieścić 4 samochody.



ZESTAWIENIE POMIESZCZEŃ

0.1	POM. TECHNICZNE	5,32 m ²
0.2	GARAŻ	65,47 m ²



DOJAZD
od promenady



MORZE
BAŁTYCKIE

SIANOŻĘTY

HAMBURG
510 km | 5h 40'

HANOVER
580 km | 6h 16'

BERLIN
288 km | 3h 10'

DREZNO
480 km | 4h 50'

PRAGA
642 km | 7h 05'

GORZÓW WLKP.
232 km | 2h 20'

ZIELONA GÓRA
354 km | 3h 40'

LUBAWKA
513 km | 5h 10'

CZ

PIŁA
165 km | 2h 25'

BYDGOSZCZ
230 km | 3h 10'

POZNAŃ
280 km | 3h 50'

TORUŃ
275 km | 3h 35'

KRAKÓW
737 km | 8h 10'

SK

OLSZTYN
405 km | 4h 20'

ŁÓDŹ
475 km | 5h 40'

WARSZAWA
555 km | 6h 25'

PL

NADMORSKIE APARTAMENTY 7 WYSP
ul. Środkowa 12, Sianożęty
78-111 Ustronie Morskie
tel.: +48 572 44 55 84
info@7wysp.pl
www.7wysp.pl